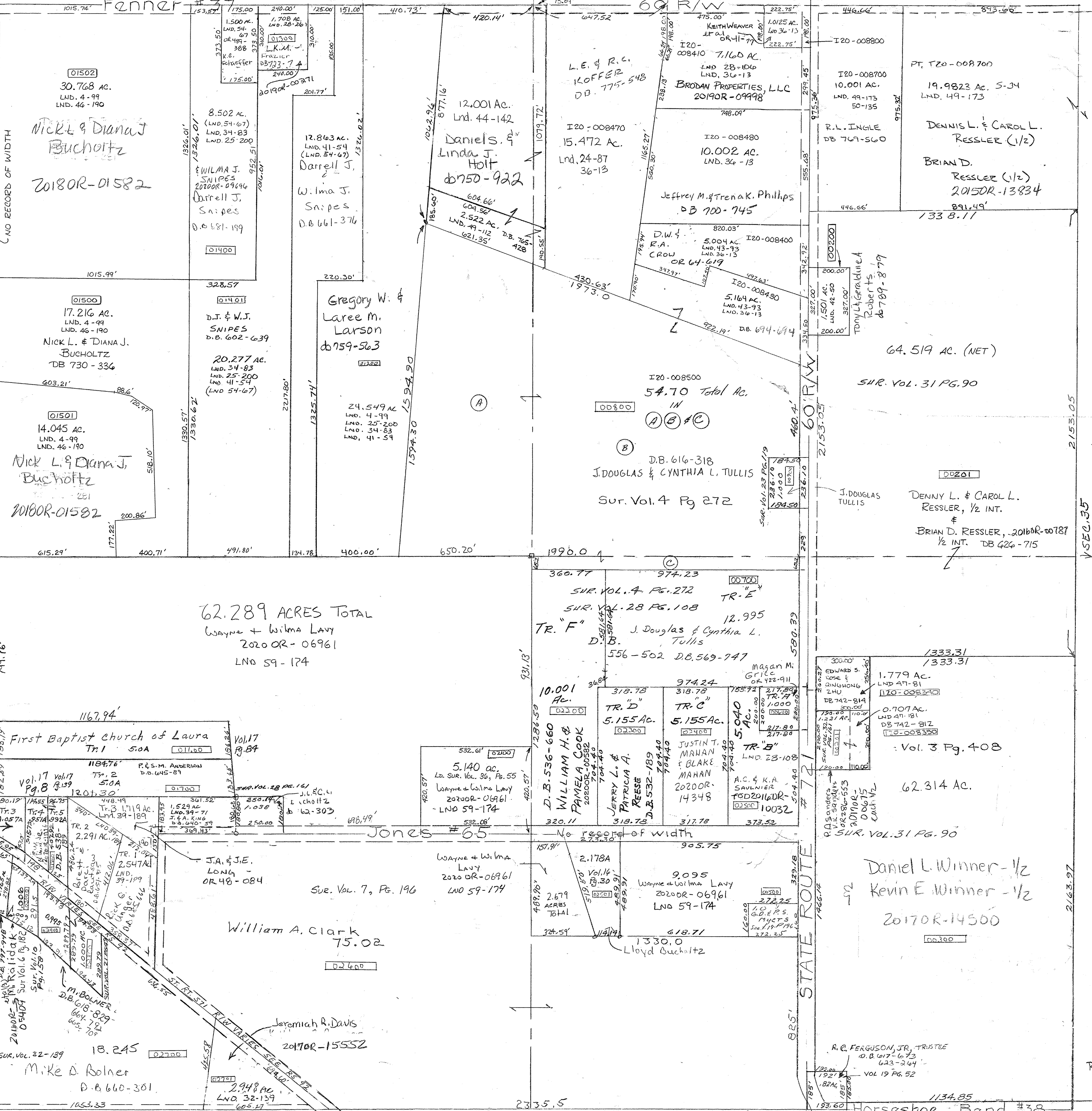


- LND. 49-112
- LND. 38-121
- LND. 39-189
- LND. 42-50
- LND. 43-142
- LND. 44-142
- LND. 46-190
- < Vol. 47-181
- < Vol. 48-121
- < Vol. 49-135
- < Vol. 50-183
- < Vol. 51-135
- < Vol. 52-135
- < Vol. 53-135
- < Vol. 54-135
- < Vol. 55-135
- < Vol. 56-135
- < Vol. 57-135
- < Vol. 58-135
- < Vol. 59-135
- < Vol. 60-135
- < Vol. 61-135
- < Vol. 62-135
- < Vol. 63-135
- < Vol. 64-135
- < Vol. 65-135
- < Vol. 66-135
- < Vol. 67-135
- < Vol. 68-135
- < Vol. 69-135
- < Vol. 70-135
- < Vol. 71-135
- < Vol. 72-135
- < Vol. 73-135
- < Vol. 74-135
- < Vol. 75-135
- < Vol. 76-135
- < Vol. 77-135
- < Vol. 78-135
- < Vol. 79-135
- < Vol. 80-135
- < Vol. 81-135
- < Vol. 82-135
- < Vol. 83-135
- < Vol. 84-135
- < Vol. 85-135
- < Vol. 86-135
- < Vol. 87-135
- < Vol. 88-135
- < Vol. 89-135
- < Vol. 90-135
- < Vol. 91-135
- < Vol. 92-135
- < Vol. 93-135
- < Vol. 94-135
- < Vol. 95-135
- < Vol. 96-135
- < Vol. 97-135
- < Vol. 98-135
- < Vol. 99-135
- < Vol. 100-135

SMDA NUMBER
I 20-N-1010



REVISED 5-15-20
cjs